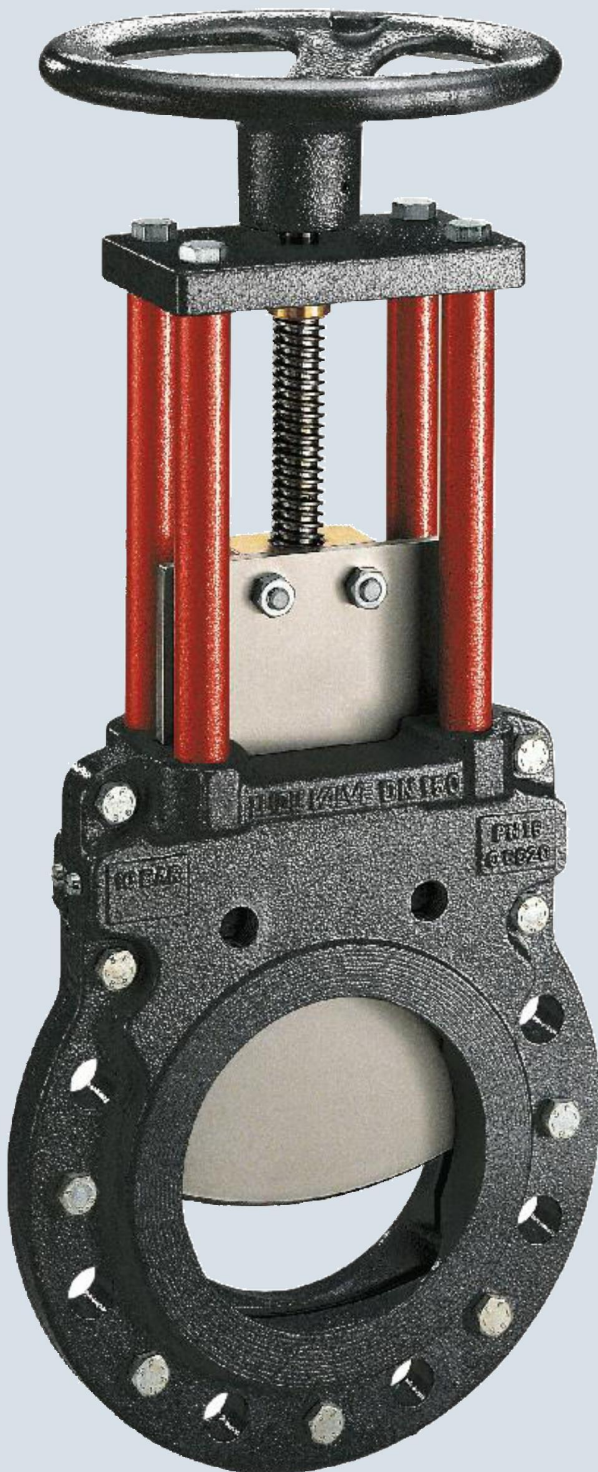


## Шибрные ножевые задвижки серии MF

PN10/16

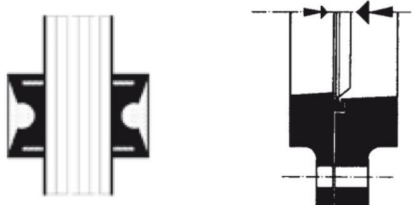


## Шиберная ножевая задвижка серии MF — результат многолетнего опыта



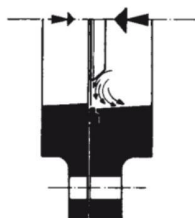
### Шиберная ножевая задвижка WEY® — особенности:

#### Система уплотнения



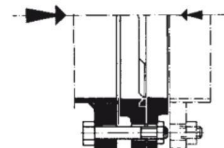
- задвижки WEY® практически не требуют обслуживания.
- **Возможность доуплотнения задвижки без демонтажа!**
- Уплотнение надежно зафиксировано в корпусе, что препятствует его произвольному смещению.
- Двухсторонняя герметичность класса А!

#### Эффект самоочистки, достигается



- Наличие обработанного паза для уплотнения
- Большим углом в корпусе с аэродинамическими / гидродинамическими характеристиками
- Специальной форме режущей кромки ножа
- **Отсутствием застойных зон**

#### Задвижка на конце трубопровода



Задвижки серии MF могут быть установлены на конце трубопровода. В этом случае, нет необходимости в остановке производства при проведении регламентных работ на насосах.

### Преимущества для потребителя

- Исключительная надежность в работе
- **Экономия энергозатрат за счет минимальной потери давления**
- **Низкие эксплуатационные расходы!**
- Полнопроходное сечение позволяет использовать все известные типы устройств для прочистки труб

## Применение

### Энергетическая и добывающая отрасль

Прокатная окалина, угольная пыль и взвеси, рудные взвеси, известковые растворы, цементная пыль.

### Муниципальное

Сточные воды, сточные воды с твердыми частицами, ил

### Целлюлозно-бумажная

Бумажная масса с включениями скрепок, древесная масса, черный щелок, смеси оборотной воды, ветошь

### Сахарная

Свекловичный жом, тростниковый сахар, сироп, сок

### Обрабатывающая

Вязкие массы, коллоиды, грануляты, химические отходы, крупы, сыпучие вещества

### Пищевая

Мякоти плодов, зерновая мякоть и мякоть отработанного зерна, кукурузная суспензия

## Особенности конструкции

### Характеристики

Диаметр Ду	Номинальное давление PN	Отверстия во фланцах	Испытание давлением	Строительная длина
50-300	10 бар	PN 10/16 EN 1092 ISO 7005	EN 12266-1 класс А	EN 558 / ISO 5752 часть 20
350-400	6 бар			
450-1600	4 бар			

## Защита от коррозии

Стандарт в соответствии с SL29125

2-компонентное эпоксидное покрытие 100мкм,  
2-компонентное полиуретановое покрытие 80мкм, RAL 9005/3020  
цвет - черный/красный; Внутренние болты из нержавеющей стали  
304; стяжные болты пневмоцилиндра из хромистой сталь 430F

Иное покрытие по запросу

## Температурный диапазон

От -40 °С до 400 °С при правильно подобранных материалах исполнения.

## Материалы исполнения

Описание	Номинальный диаметр	Стандартное	По запросу	Опции
Корпус	DN50-400 DN450-1600	ВЧШГ EN-GJS-400-15 Серый чугун EN-GJL-250		V-вставка для регулирования, Компенсационное кольцо для абразивной среды, Двойное поперечное уплотнение для специальных применений, Концевые выключатели, Электромагнитный клапан.
Нож		Нерж. сталь 304	316L	
Уплотнение		NBR	FPM, EPDM, PTFE	
Стойки		Сталь	316L	
Шток		Хромистая сталь 430F	316L	

## Типы приводов

### с маховиком

Шиберная ножевая задвижка MFA



### с пневмоцилиндром

Шиберная ножевая задвижка MFC

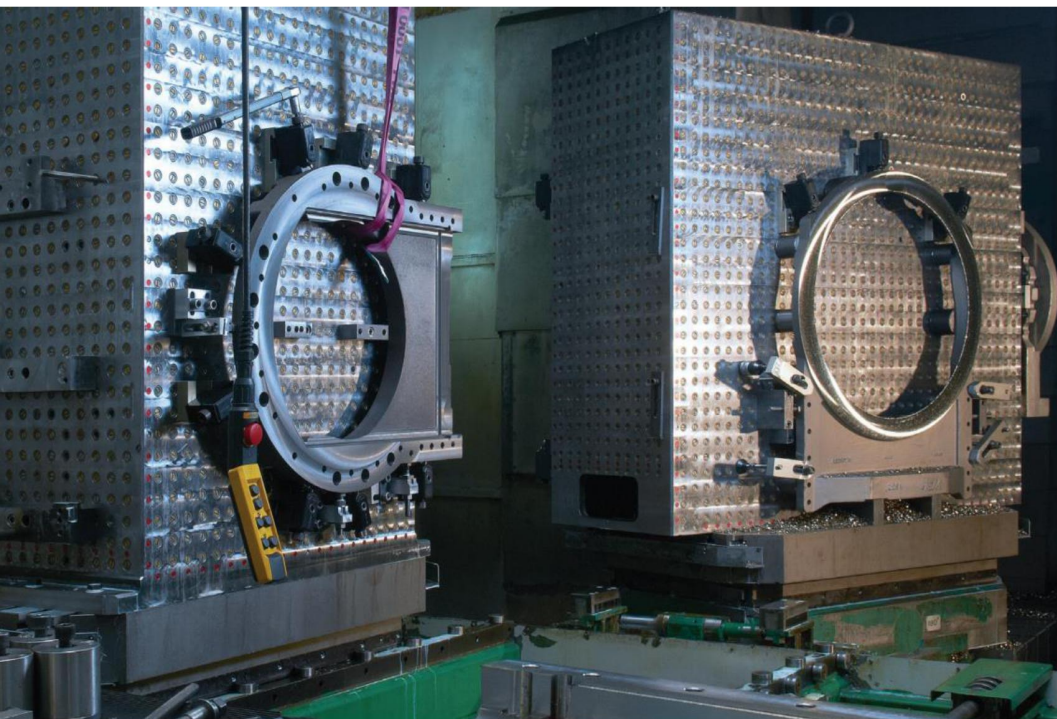


### с электродвигателем

Шиберная ножевая задвижка MFE



Все приводные узлы взаимозаменяемы, и не требует демонтажа задвижки



Фрезерование больших корпусов задвижки на обрабатывающем центре



Стадия изготовления задвижек в специальном исполнении

## Контакты

### ООО «Стандартиммаш»

тел./факс (495) 604-46-24 (многоканальный)

e-mail: [office@standartimmash.ru](mailto:office@standartimmash.ru)

[www.standartimmash.com](http://www.standartimmash.com)

Вся информация только для справки. Производитель оставляет за собой право вносить изменения.